



Fundación
Casa de Ejercicios
Cristo Rey

Características
de la Casa



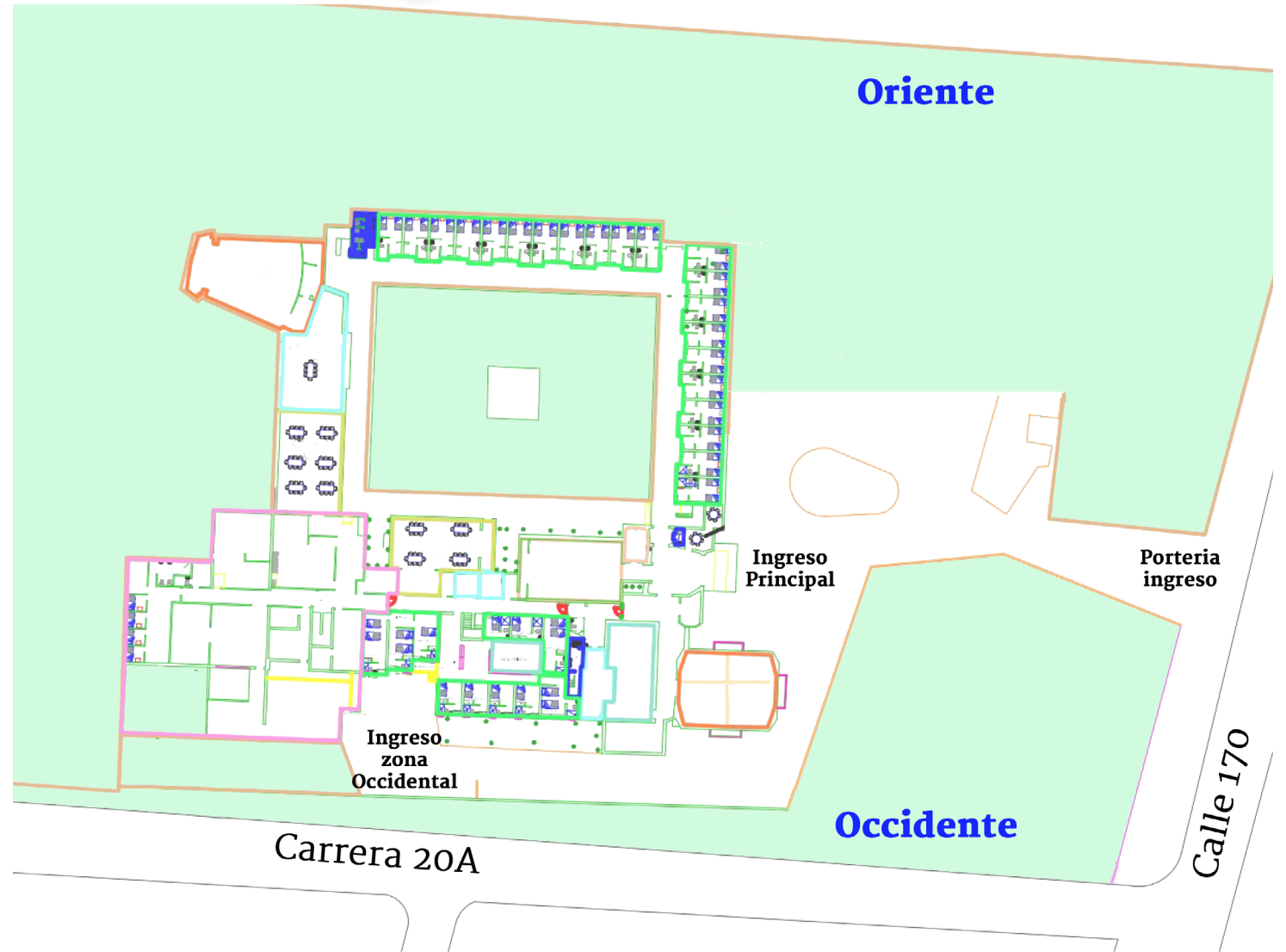
Casa de Ejercicios Cristo Rey en 2026

1. Localización general

La casa cuenta con instalaciones adecuadas para muchos tipos de actividades religiosas y pastorales, permite prestar servicios a dos grupos diferentes, de forma simultánea e independiente.

A continuación se indican algunas de sus características principales:

 Zonas Verdes



2. IMÁGENES DE DIFERENTES ZONAS DE LA CASA

2.1 ZONAS VERDES

El contar con amplias zonas verdes y jardines invita a la tranquilidad y el recogimiento





2.2. CAPILLAS Y AUDITORIOS

Las diferentes capillas permiten la celebración de ceremonias y profundos momentos de oración. Se cuenta con amplios y cómodos auditorios dotados de sonido y video.





2.3. COMEDORES Y SALONES

Los bien dotados comedores y salones de reuniones permiten enriquecer los encuentros.





2.4. HABITACIONES Y SOLARIOS

Todas las habitaciones cuentan con mobiliario adecuado y baño privado.

En el primer piso hay dos agradables solares.





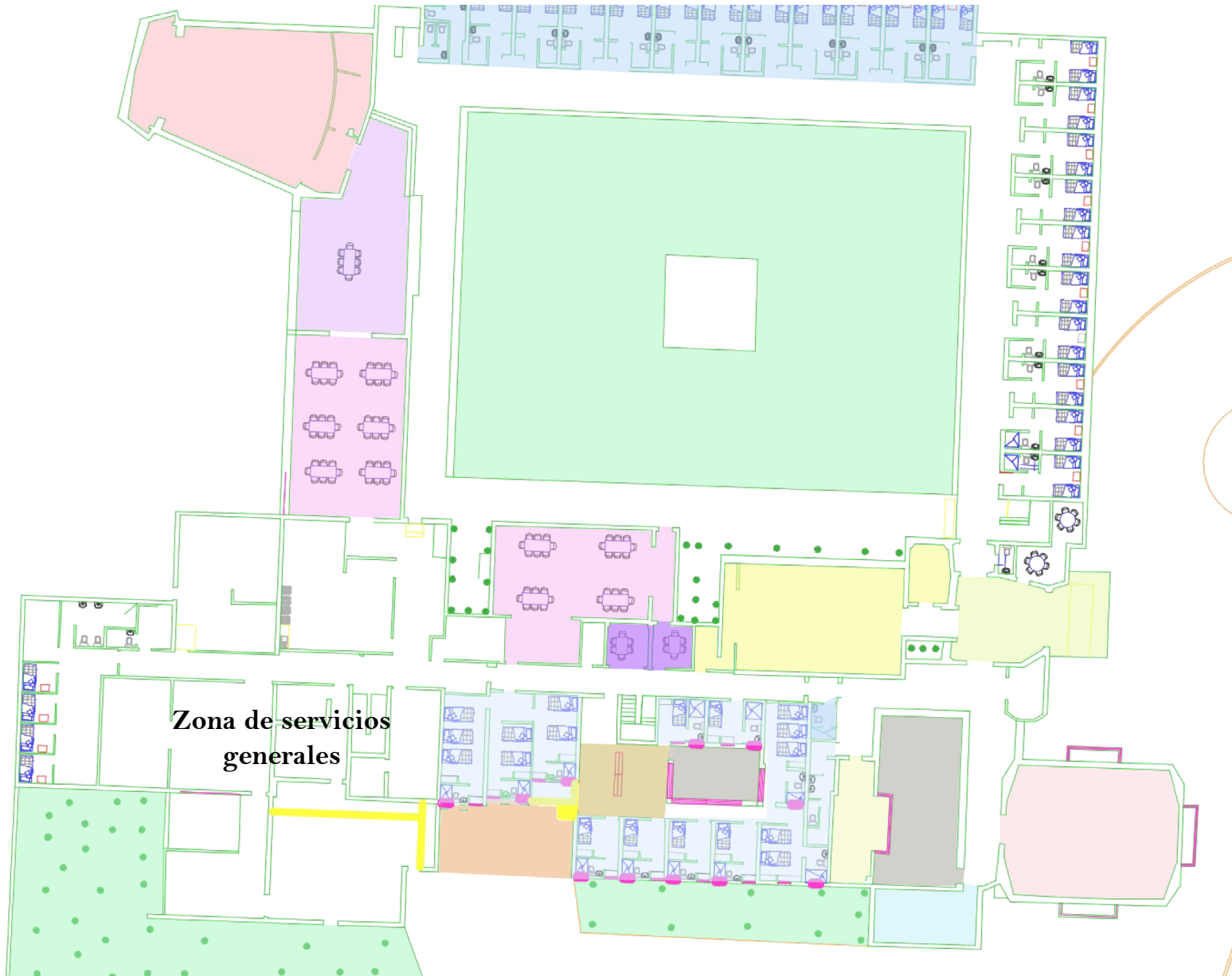
3. Ubicación de las diferentes áreas de la casa

Ayudados por un plano general de cada piso se ubican las diferentes áreas de la casa, ilustradas con una foto de cada una.



Para ver la imagen correspondiente a cada zona de la casa, ubique el cursor sobre el número asignado a cada una.

Piso 1

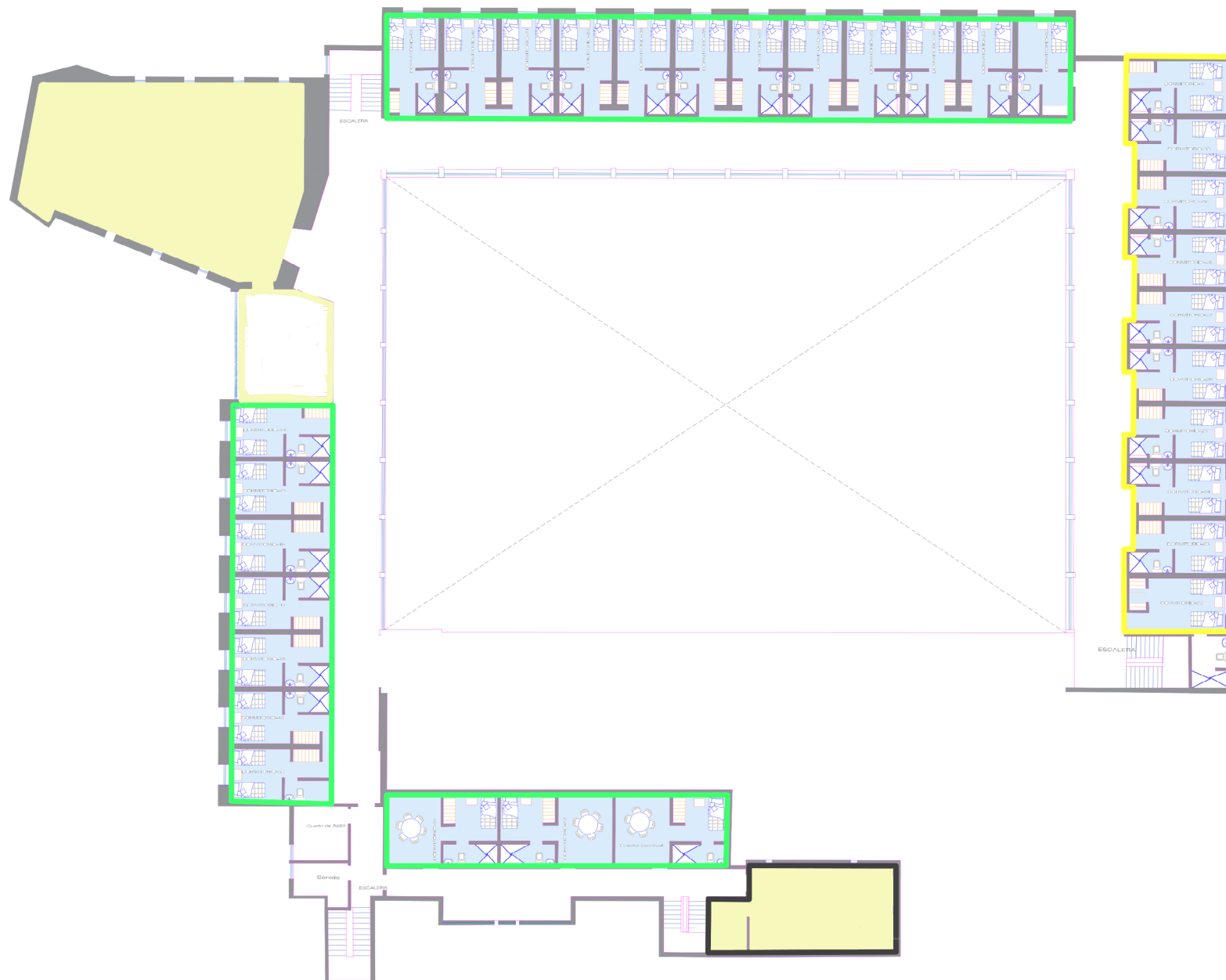


CONVENCIONES

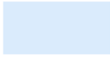

- | | |
|---|--------------|
|  | Habitaciones |
|  | Jardines |
|  | Comedores |
|  | Antecomedor |
|  | Auditorios |
|  | Solarios |
|  | Capillas |

PISO 1 - HABITACIONES Y SERVICIOS				
No en plano	Descripción	Cantidad	Capacidad personas	Detalle
	ZONA ORIENTAL (ZONA A)			
1	Hall de ingreso zona oriental			
2	Capilla Sagrado Corazón		50	40 personas en bancas, 10 sillas adicionales
3	Capilla de adoración			
4	Jardín Interior			
5	Baños Comunes			
6	Antecomedor		83	8 sillas grandes. Sillas adicionales: 75
7	Comedor Principal		96	
8	Auditorio fundadores		103	102 sillas fijas, una para el escritorio
19	Habitaciones de la 1 a la 21	21	42	21 habitaciones dobles
	ZONA OCCIDENTAL (ZONA B)			
9	Ingreso zona Occidental			
10	Auditorio Tomás Lombo		70	70 sillas
11	Salón de la Virgen		25	25 sillas
12	Sala de reuniones		10	10 sillas
13	Solario 1		18	18 sillas
14	Baños Comunes			
15	Solario 2		12	2 mesas
16	Salón ingreso			
17	Salas reuniones 1 y 2.		12	2 salas o comedores cada uno con 6 sillas
18	Comedor		64	
19	Habitaciones de la 54 a la 64	11	15	4 habitaciones dobles, 7 sencillas
Total habitaciones piso 1		32	57	

Piso 2



CONVENCIONES

-  Habitaciones
-  Capillas

PISO 2 - HABITACIONES Y SERVICIOS				
No en plano	Descripción	Cantidad	Capacidad personas	Detalle
	ZONA ORIENTAL (ZONA A)			
20	Capilla Cristo Rey		70	56 personas sentadas en bancas, 14 sillas adicionales
21	Sacristía			
19	Habitaciones de la 22 a la 43	22	44	22 habitaciones dobles
	ZONA OCCIDENTAL (ZONA B)			
22	Capilla oratorio		22	18 personas sentadas en bancas, 4 sillas adicionales
19	Habitaciones de la 44 a la 53	10	21	7 habitaciones dobles, 1 triple, 1 cuádruple y una sencilla para Sacerdotes.
Total habitaciones pisos 1 y 2		64	122	



**Fundación
Casa de Ejercicios
Cristo Rey**

Cl. 170 #19B – 62, Bogotá
Teléfonos: (601) 671 1163 / +57 320 491 2938
E-mail: fundacion@casaretiroscristorey.org